



DELTA SEIS 1 et 2

Sismographes pour mesures des nuisances sismiques et acoustiques des tirs de mines



Développés par les sociétés AirSystems et SIMI, les enregistreurs DELTA SEIS 1 et 2 sont des sismographes de dernière génération destinés au contrôle des nuisances sismiques et acoustique des tirs de mines.

Ces appareils sont conformes à la norme AFNOR NF E90 20 relatives aux caractéristiques des appareillages de mesures de ces phénomènes.

Les deux appareils sont dotés d'un écran graphique tactile permettant :

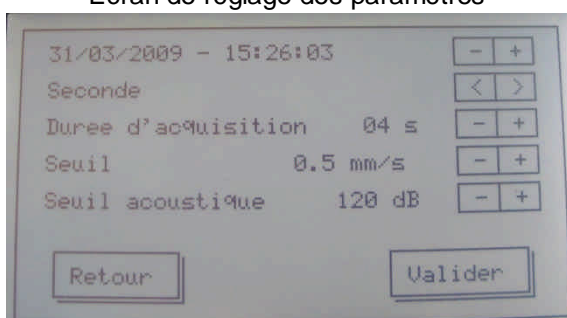
- le réglage aisé des paramètres de déclenchement et d'informations sur les enregistrements effectués (emplacement du tir, distance, charge unitaire et totale du tir)
- l'affichage sur site des signaux enregistrés

Les mesures sont enregistrées sous clef usb amovible : les données peuvent ensuite être directement analysées sur ordinateur portable avec un logiciel d'exploitation type White2003.

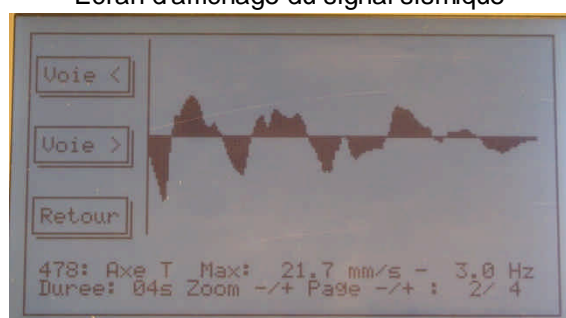
Le Deltaseis 1 est doté d'un capteur interne ou externe (géophone tridirectionnel) pour la mesure de vibrations sismiques et d'un microphone externe pour la mesure de surpression acoustique.

Le Deltaseis 2 est doté d'un capteur externe (géophone tridirectionnel) pouvant être rallongé par câble blindé jusqu'à l'enregistreur, d'un microphone externe et d'une imprimante permettant l'impression sur site des données.

Ecran de réglage des paramètres



Ecran d'affichage du signal sismique



Les caractéristiques techniques des deux appareillages sont les suivantes :

Gamme de mesure sismique	0-32 mm/s en standard 0-127 mm/s en option (réglage usine)
Seuil de déclenchement	Réglable par pas de 0.1 mm/s à partir de 0.2 mm/s
Capteur sismique	En standard géophone tridirectionnel 4.5 Hz Tout type de géophone peut être envisagé sur le Deltaseis2 moyennant un réglage complémentaire
Gamme de mesure acoustique	0.06 à 10 mbar 110 à 154 dB brut
Seuil de déclenchement acoustique	Réglable par pas de 1 dB à partir de 115 dB (10 Pascal)
Capteur acoustique	Capteur piézorésistif à membrane à basse sensibilité (10 mBar pleine échelle, 1000 Pascal)
Temps d'acquisition	Réglable de 2 à 14 s par pas de 2 s
Echantillonnage	2048 Hz
Dynamique	66 dB
Capacité maximale	En fonction de la mémoire disponible sur la clef USB 1000 enregistrements de 4 s sur clef USB 250 Mo
Alimentation	Par chargeur externe pour le Deltaseis1 Directement sur secteur pour le Deltaseis 2
Autonomie	7 jours en mode acquisition sans recharge 5 heures en mode consultation des données
Température d'utilisation	-10° à + 40° C
Dimensions	Deltaseis 1 : conditionné dans une valisette de transport de 23 x19 x11 cm Deltaseis 2 : conditionné dans une valise plastique de 47 x 35 x18 cm
Poids	Deltaseis 1 : 3 Kg Deltaseis 2 : 7,5 Kg
Logiciel d'exploitation des données	Logiciel AnalyseDeltaseis ou White2003 (affichage des signaux, calcul de pondération selon l'arrêté du 22/09/94, FFT, filtrage, ...) ou tout autre logiciel d'exploitation pouvant lire des fichiers ascii au format dtc.
Garantie	Les appareils sont garantis pièces et main d'œuvre pendant 1 an.

Pour toutes questions complémentaires, les sociétés Air Systems et SIMI se tiennent à votre disposition :

Question technique :

M.Yannick BLEUZEN
SIMI, ZA les Brosses 2
9 Rue de la Gratiolle
32270 LARCAY
Tel : 09 63 65 66 49
Mobile : 06 87 69 52 07
Courriel : simi-france@orange.fr

Question administrative et commande

Mle Ghislaine Duffau
AIR SYSTEMS
ZAC Grenade Sud
31330 GRENADE
Tel : 05 61 82 57 75
Fax : 05 61 82 33 87
Courriel : air-systems.sarl@wanadoo.fr